

**Creación Con Ternura**  
Creativas y Comunicación



## **Breve descripción de la entidad social y de su trabajo en Córdoba**

En Creación con Ternura hacemos visibles las ideas, las propias y las de nuestros colaboradores/as. Ofrecemos una mirada estratégica en la gestión y difusión cultural y social, confeccionamos soluciones eficientes a todo tipo de propuestas creativas; creamos un puente entre nuestra mirada artística, nuestros conocimientos y la habilidad socio/emotiva para expresar desde la dualidad empatía/asertividad, al servicio de cualquier propuesta que requiera una visión periférica, todo esto desde la innovación tecnológica, la imaginación, la habilidad artesana y sobre todo, el compromiso.

## **Algunos de los proyectos gestados en Córdoba. incluyen:**

- ✘ Reportajes y Cortometrajes para Paradigma Media Andalucía, 2017
- ✘ Video, Pildoras, Cartelería y Diseño de Imagen para Córdoba Solidaria en la Feria de la Solidaridad “¿Conoces a Violeta?”, 2017
- ✘ Video de las Jornadas de Puertas Abiertas para el Consejo Municipal de Mujeres, 2017
- ✘ Cortometraje Performances, “La Herida” con trasfondo de diversidad sexual
- ✘ Video Teatro “Gloria Fuertes”, Rey Heredia 2017
- ✘ Vídeos y Exposición Fotográfica para la Inauguración del Centro Cívico Levante, 2016
- ✘ Cuadros para Asociaciones de Levante, 2017
- ✘ Formación en Tecnología, Empoderamiento y Participación en Levante
- ✘ Cursos de Cartelería para Asociaciones, Escuela de Participación
- ✘ Cursos de Photoshop, Poniente Sur
- ✘ Talleres “El Albergue de las Emociones”, Asoc. La Jara
- ✘ Colaboración en Radio Dignidad, programa “Qué tal, cómo estamos?”, 2016 - 2017

## **Persona o personas responsables y datos de contacto**

Mavi Duprat y Sierrri Peri

Tel.: 693634826

Correo: [creacionconternura@gmail.com](mailto:creacionconternura@gmail.com)

## **Fecha de inicio y finalización del proyecto:**

Enero a Junio, 2018



## Objetivos que persigue:

- Generar puestos de trabajo a mujeres en riesgo de exclusión social.
- Visualizar las diversas realidades de colectivos con enfoque social.
- Generar una innovación que refleje los valores y principios de una sociedad comprometida con el entorno local, la equidad de géneros y la diversidad sexual, la calidad de vida y bienestar social de personas y colectivos, desde una perspectiva global.
- Traducir las necesidades de nuestros colaboradores y fomentar la cercanía desde el respeto y la calidez que nos caracteriza.

## Descripción del proyecto

Somos mujeres que venimos de una situación en riesgo de exclusión social, persiguiendo un sueño: ser seres socialmente productivas y con ganas de generar un proyecto de emprendimiento, a la vez que comprometidas con el mundo. Actualmente, hemos gestado una asociación desde la cual visualizamos distintas realidades sociales, a través de audiovisuales y campañas de comunicación. Hemos comprado materiales audiovisuales para que nuestros trabajos sean cada vez más profesionales; gracias a las aportaciones de personas que han creído en nuestro proyecto.

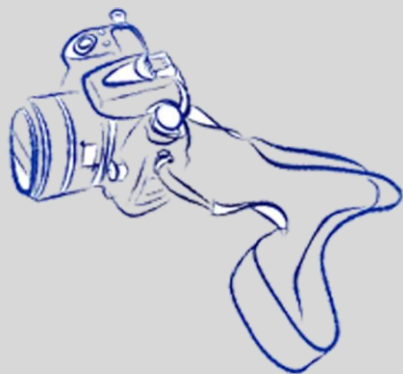
En estos momentos necesitamos dar el salto y crear la forma jurídica necesaria para que Creación con Ternura sea realmente un proyecto de emprendimiento. Por ello, pedimos apoyo para que durante seis meses podamos costear los gastos de contratación y los impuestos correspondientes a la actividad, canalizando ese trabajo hacia diversos colectivos que estén necesitados de hacer visible sus realidades y propuestas sociales, en formatos diversos tales como cartelería, vídeos formato píldora, reportajes y cortometrajes.

Expertas en narrar historias, nuestros contenidos están pensados para emocionar: vamos más allá de una imagen, innovamos los conceptos de manera que la creación, análisis y difusión de contenido llame la atención del usuario y se amplifique a través de la creación de redes y, de manera estratégica logremos interactuar con los mismos, para comunicar con resultados tangibles.

No se trata solo de transmitir información, sino de conectar a las personas; transformando el proceso de generación de cultura, de construcción de imaginarios colectivos y en definitiva, de opinión pública. Nuestro enfoque multidisciplinar garantiza un trabajo de nivel técnico y creativo. Nuestra gestión de proyectos permite agilidad operativa, en varias fases del proceso creativo.

Al finalizar cada proyecto, se extraen los aprendizajes, se comparten con la red que ha sumado nuevos perfiles para futuras iniciativas.





No somos solo técnicas valiéndose de las nuevas tecnologías, somos artistas versátiles trasmutando las formas en una nueva manera de pensar, encontrando las herramientas necesarias en el intercambio y la colaboración que influye en un nuevo modo de crear cultura.

En Creación con Ternura hacemos visible las ideas, las propias y las de nuestros colaboradores/as. Ofrecemos una mirada estratégica en la gestión y difusión cultural, confeccionamos soluciones eficientes a todo tipo de propuestas creativas; creamos un puente entre nuestra mirada artística, nuestros conocimientos y la habilidad socio-emotiva para expresar desde la dualidad empatía-assertividad, al servicio de cualquier propuesta que requiera una visión periférica, todo esto desde la innovación tecnológica, la imaginación, la habilidad artesana y sobre todo, el compromiso.

### **Cronograma de actividades:**

Un proyecto mensual de comunicación enfocado al mundo social, para colectivos con necesidades de visualización: seis meses de enero a junio.

### **Plan de difusión:**

Distribución de audiovisuales o cartelería en diversas redes sociales

### **Metodología de trabajo:**

El trabajo se realizará por fases:

#### **fase 1:**

Contacto y recogida de datos/necesidades

#### **fase 2:**

Elaboración de una estrategia de comunicación para la visualización de la necesidad del colectivo

#### **fase 3:**

Storyboard y diseño creativo. Montaje de audiovisual o cartelería.

#### **fase 4:**

Difusión en redes sociales

## **Presupuesto de ingresos y gastos previsto incluyendo la posible aportación de la Asociación que lo presenta:**

Los gastos previstos de contratación por seis meses son de 6000 euros, los cuales se reparten en gastos de:

- ☒ -Alta en actividades económicas
- ☒ -Alta en autónomo
- ☒ -Salario

## **Metodología de evaluación:**

En todo el proceso de ejecución del proyecto, llevaremos a cabo una recopilación de datos escritos y audiovisuales, de los cuales sacaremos una evaluación de las etapas del trabajo que iremos realizando, cuyo resultado final será la visualización del mismo, ya se trate de un soporte audiovisual u otro tipo de herramienta de comunicación.

Sobre todo, somos mujeres que agradecemos a una parte de nuestros pilares fundamentales: las personas que nos acompañan y nos ayudan a seguir creyendo. **GRACIAS**

